



**K 1 6**

# LÖSUNGEN

Als Missweisung wird **7 E** angenommen.

Um **11:42** bei einem Loggestand von **8,4 sm** zeigt das GPS folgende Position: **36-34,5 N 174-50,2 E**.  
Das Gerät ist auf WGS 84 eingestellt.

**1 Zeichnen Sie die GPS Position ein  
(inklusive Beschriftung mit Loggestand und Uhrzeit)**



Von dieser Position wird ein Kurs auf den **Wegpunkt (WP) 36-41,8 N 175-00,6 E** abgesetzt.  
Die erwartete durchschnittliche Fahrt beträgt **6,8 kn**

**2 Kartenkurs zum Wegpunkt?** **049** \_\_\_\_\_



**3 Kompasskurs zum Wegpunkt?** **42** \_\_\_\_\_  
**Achtung: Es ist nur die Missweisung zu berücksichtigen!**



**4 Distanz zum Wegpunkt?** **11,1 sm** \_\_\_\_\_



**5 Erwartete Ankunftszeit am Wegpunkt?** **13:20** \_\_\_\_\_



Um **12:56** Uhr bei einem Loggestand von **17,9 sm**, wird der Standort ermittelt:

<b>Gelotete Wassertiefe</b>	<b>30m</b>
<b>Handpeilung N-Inselchen von Motuhorupapa</b> <b>36-38,8N 174-57,7E</b>	<b>206°</b>
<b>Handpeilung Seezeichen Fahrwasse Mitte</b> <b>36-40,2N 174-54,7E</b>	<b>255°</b>

Die Jacht hält einen **Kompasskurs (Mgk)** von **024**. Die Fahrt bleibt unverändert.

**6 Welche Schlüsse ziehen Sie aus dem Ergebnis der Standlinien und wie gehen sie damit um?**

**Messung der Wassertiefe im flachen Seebett ohne Berücksichtigung des Gezeitenstandes lässt sich nicht gut verwerten. Wird daher nicht berücksichtigt.** \_\_\_\_\_



**7 Position um 12:56?** **36-40,7N 174-59,2E** \_\_\_\_\_



**8 Rechtweisender Kurs (RwK) ab 12:56?** **031** \_\_\_\_\_  
**Achtung: Es ist nur die Missweisung zu berücksichtigen!**



**9 Zeichnen Sie den Loggeort um 13:39 in die Seekarte  
(inklusive Beschriftung mit Loggestand und Uhrzeit)**



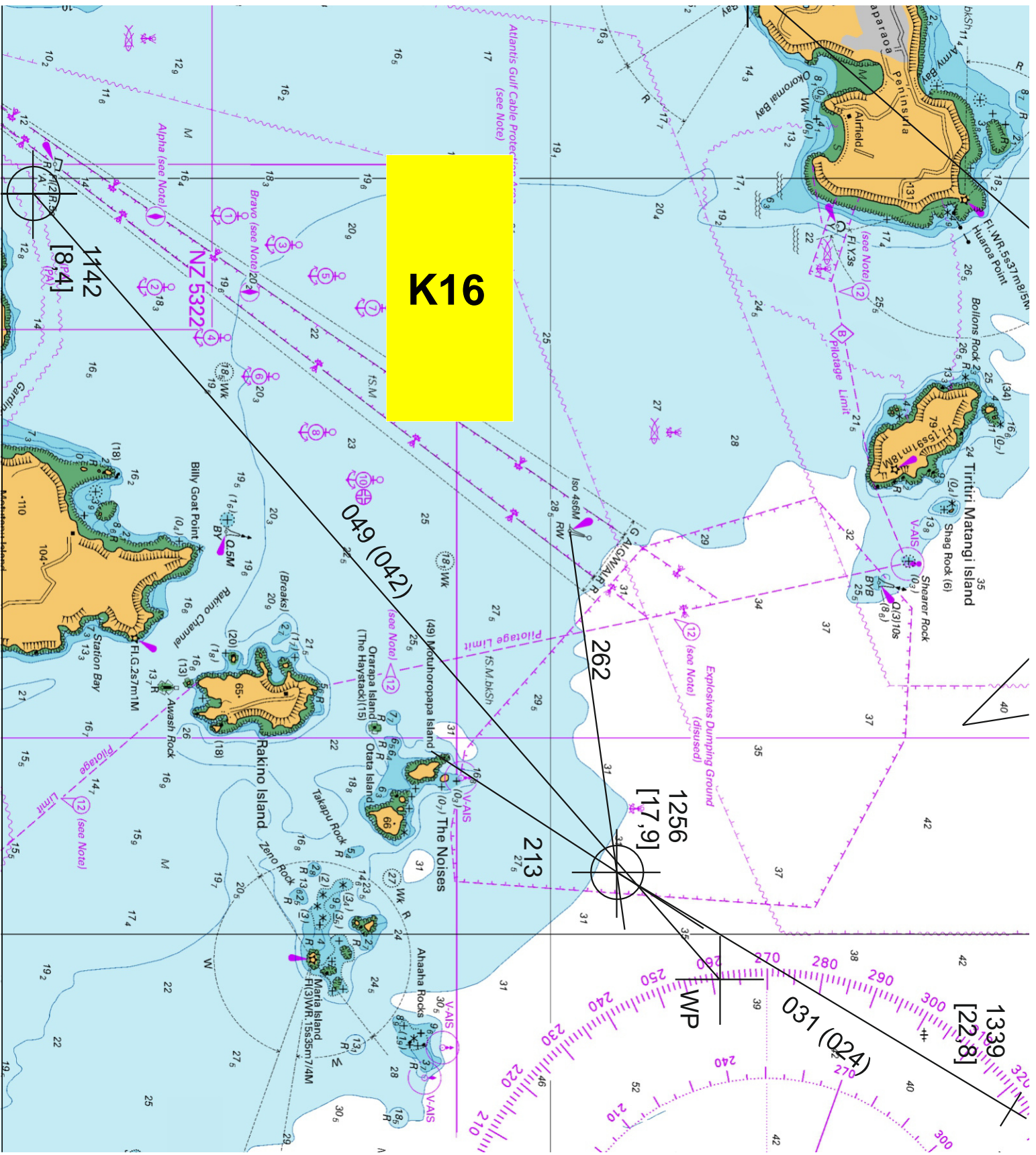
**10 Beschreiben Sie das Lf Cow Island (36-31,7N 175-24,1E)**

**Blinkfeuer (weiß), 8s Wiederkehr, 33m Feuerhöhe, Nenntagweite 9sm**

---

---





**K16**

1442  
[8,4]

049 (042)

262

1256  
[17,9]

213

1339  
[22,8]

031 (024)

W.P.