



**K 1 8**



# LÖSUNGEN

Als Missweisung wird **5 W** angenommen.

Um **09:47** bei einem Loggestand von **12,2 sm** zeigt das GPS folgende Position: **36-44,0 N 174-51,7 E**.  
Das Gerät ist auf WGS 84 eingestellt.

**1 Zeichnen Sie die GPS Position ein  
(inklusive Beschriftung mit Loggestand und Uhrzeit)**



Von dieser Position wird ein Kurs auf den **Wegpunkt (WP) 36-52,4 N 174-50,4 E** abgesetzt.  
Die erwartete durchschnittliche Fahrt beträgt **5,2 kn**

**2 Kartenkurs zum Wegpunkt?** **353** \_\_\_\_\_



**3 Kompasskurs zum Wegpunkt?** **358** \_\_\_\_\_  
**Achtung: Es ist nur die Missweisung zu berücksichtigen!**



**4 Distanz zum Wegpunkt?** **8,5 sm** \_\_\_\_\_



**5 Erwartete Ankunftszeit am Wegpunkt?** **11:25** \_\_\_\_\_



Um **11:00** Uhr bei einem Loggestand von **18,1 sm**, wird der Standort ermittelt:

<b>Gelotete Wassertiefe</b>	<b>30m</b>
<b>Handpeilung SZ Perano Shoal 36-49,6 N 174-51,9 E</b>	<b>150°</b>
<b>Handpeilung LF Flat Rock 36-53,3 N 174-55,5 E</b>	<b>061°</b>

Die Jacht hält einen **Kompasskurs (Mgk)** von **003**. Die Fahrt bleibt unverändert.

**6 Welche Schlüsse ziehen Sie aus dem Ergebnis der Standlinien und wie gehen sie damit um?**

**Messung der Wassertiefe im flachen Seebett ohne Berücksichtigung des Gezeitenstandes lässt sich nicht gut verwerten. Wird daher nicht berücksichtigt.** \_\_\_\_\_



**7 Position um 11:00?** **36-50,7 N 174-50,9 E** \_\_\_\_\_



**8 Rechtweisender Kurs (RwK) ab 11:00?** **358** \_\_\_\_\_  
**Achtung: Es ist nur die Missweisung zu berücksichtigen!**



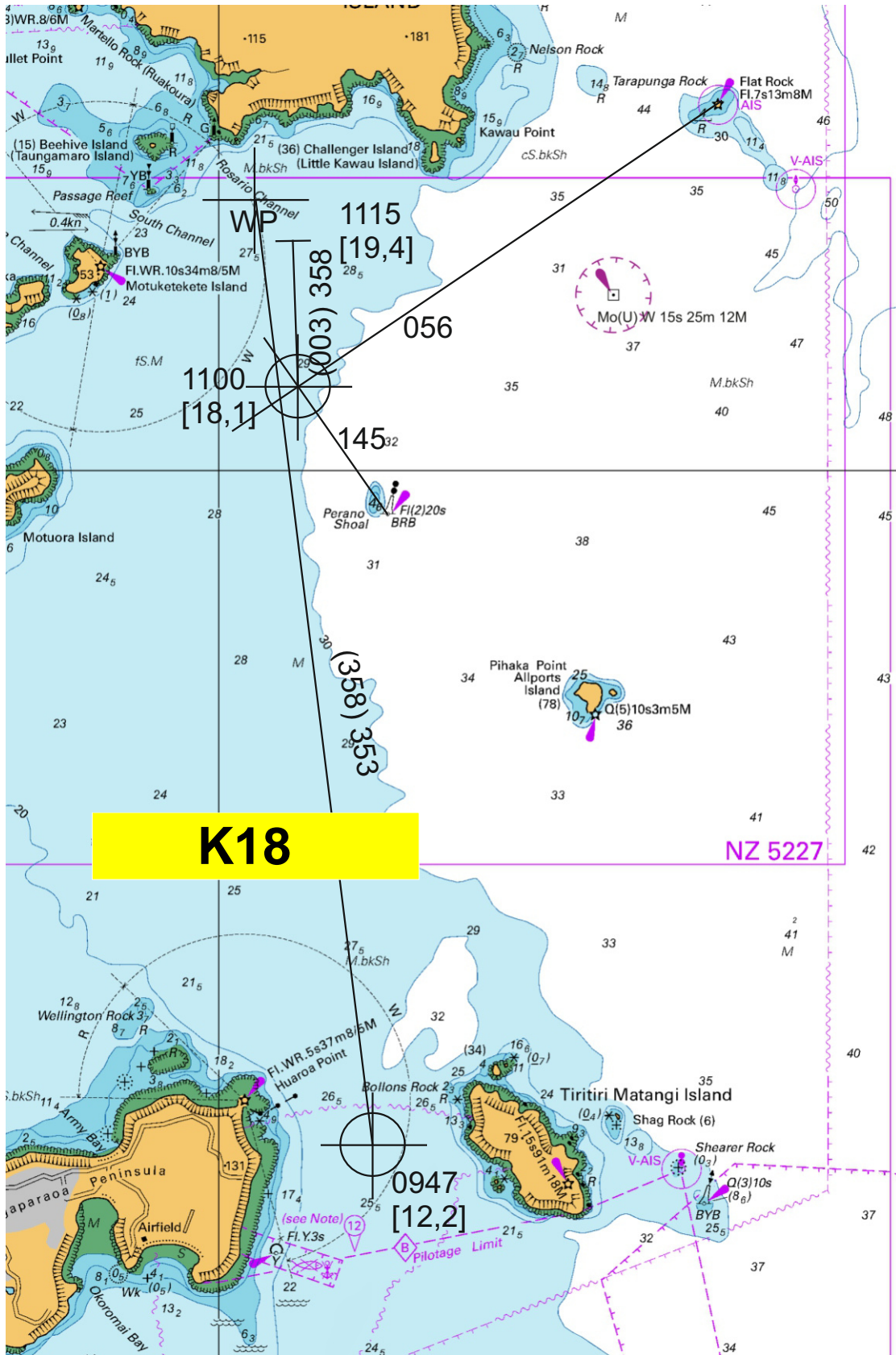
**9 Zeichnen Sie den Loggeort um 11:15 in die Seekarte  
(inklusive Beschriftung mit Loggestand und Uhrzeit)**



**10 Beschreiben Sie das Lf. ODAS Tonne (36-54,2N 175-07,7E)**

**ODAS (Ocean Data Acquisition System), gelb, gelber Blitz, 5er Gruppe, Wiederkehr 20s**





**K18**

NZ 5227

1115  
[19,4]

1100  
[18,1]

056

145<sup>32</sup>

(358) 353

0947  
[12,2]

(see Note)  
Fl. Y. 3s

Pilotage Limit