



K 1 9

LÖSUNGEN

Als Missweisung wird **8 E** angenommen.

Um **11:30** bei einem Loggestand von **18,6 sm** zeigt das GPS folgende Position: **36-25,5 N 175-19,5 E**.
Das Gerät ist auf WGS 84 eingestellt.

- 1 Zeichnen Sie die GPS Position ein
(inklusive Beschriftung mit Loggestand und Uhrzeit)**



Von dieser Position wird ein Kurs auf den **Wegpunkt (WP) 36-33,4 N 175-15,0 E** abgesetzt.
Die erwartete durchschnittliche Fahrt beträgt **7,0 kn**

- 2 Kartenkurs zum Wegpunkt?** **335** _____
- 3 Kompasskurs zum Wegpunkt?** **327** _____
Achtung: Es ist nur die Missweisung zu berücksichtigen!
- 4 Distanz zum Wegpunkt?** **8,7 sm** _____
- 5 Erwartete Ankunftszeit am Wegpunkt?** **12:45** _____



Um **12:56** Uhr bei einem Loggestand von **28,6 sm**, wird der Standort ermittelt:

Handpeilung Thumb Point 36-35,7 N 175-10,4 E	289°
Handpeilung LF Pakatoa Island 36-32,4 N 175-11,4 E	222°
Handpeilung Ostabfall Tarahiki Island 36-32,6 N 175-13,7 E	175°

Die Jacht hält einen **Kompasskurs (Mgk)** von **357**. Die Fahrt bleibt unverändert.

- 6 Welche Schlüsse ziehen Sie aus dem Ergebnis der Standlinien und wie gehen sie damit um?**

**Standlinien sind plausibel. Position wird in der Mitte des Fehlerdreieckes angenommen.
Möglicherweise wurde die Landkante von Thumb Point nicht exakt
ausgemacht.** _____



- 7 Position um 12:56?** **36-34,2 N 175-13,9 E** _____



- 8 Rechtweisender Kurs (RwK) ab 12:56?** **005** _____
Achtung: Es ist nur die Missweisung zu berücksichtigen!

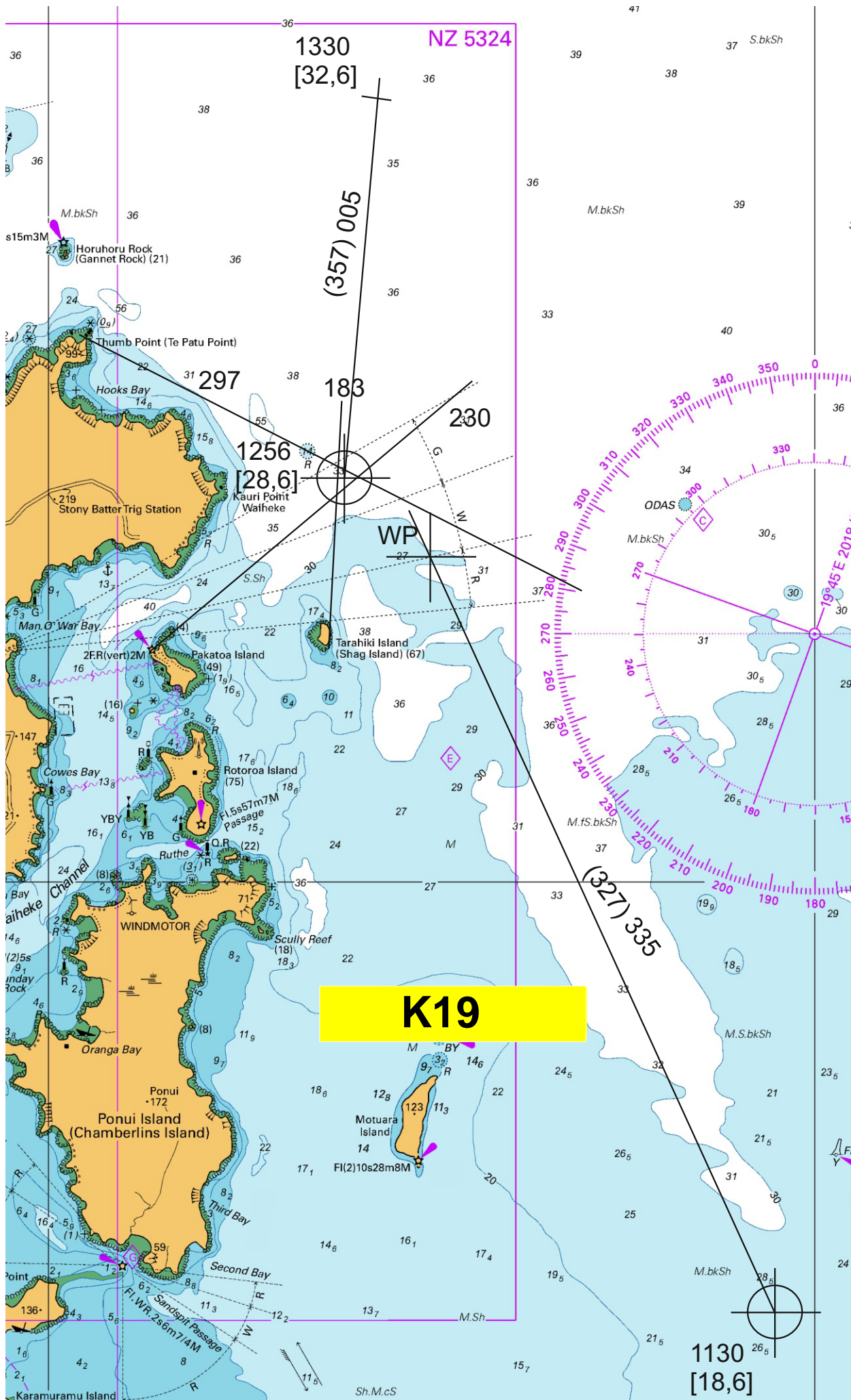


- 9 Zeichnen Sie den Loggeort um 13:30 in die Seekarte
(inklusive Beschriftung mit Loggestand und Uhrzeit)**

- 10 Beschreiben Sie das Sz. Anchorite Rock (36-54,2N 175-07,8E)**

**Sonderzeichen, ozeanografische Messtonne, gelb, Blitzfeuer gelb mit 20s Wiederkehr, markiert mit
virtuellem AIS**





K19

1130
[18,6]